

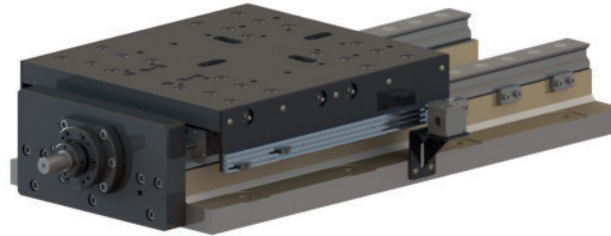
slide units



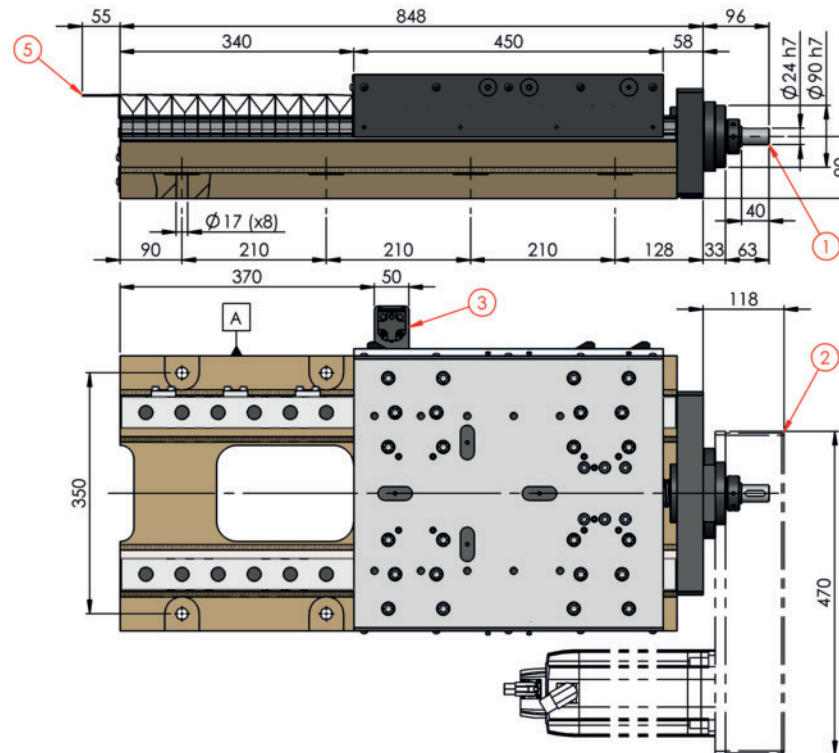
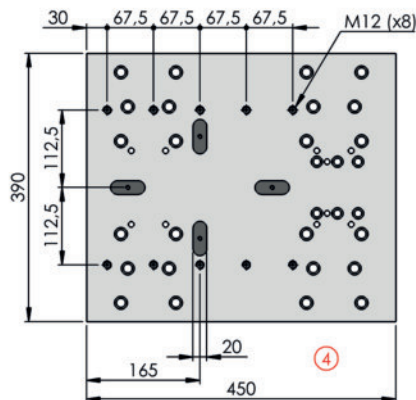
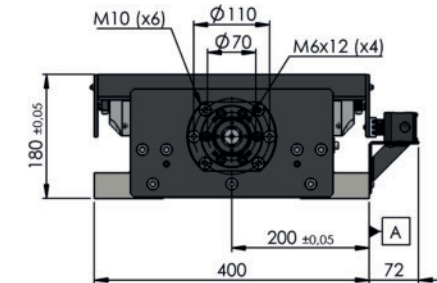
carros de avance

SL70E.250

Feed	ball screw $\varnothing 40 \times 5$
Avance	husillo a bolas $\varnothing 40 \times 5$
Stroke	250 mm
Carrera	250 mm
Max thrust	29000 N
Empuje máximo	2950 Kg
Servomotor torque	ratio/relación 1:1 max 30 N
Par servomotor	ratio/relación 1:2 max 15 N



- CNC slide unit with ball row pads size 45.
On request roller pads.
- Ball screw $\varnothing 40 \times 5$ (1).
- Feed servomotor not supplied.
On request prearranged for customer's servomotor, side mounting (max 15N) with HTD toothed belt ratio 1:2 (2) or in line mounting (max 30N)
- 3 contacts limit switches (3). Standard on right side, on request on left side.
- On request: front bellow cover with lamellas (5) and rear steel guard.
- Prearranged to install unit SU60 (4).
- Standard color: Beige RAL 1001.
Other colors on request.
- Weight from 215 Kg.



- Mesa desplazable a CNC con patines de bolas talla 45.
Bajo petición, patines de rodillos.
- Husillo a bolas de $\varnothing 40 \times 5$ (1).
- Servomotor de avance no suministrado.
Bajo petición, predisposición servomotor cliente: montaje lateral (max 15N) con correa HTD relación 1:2 (2) o montaje en línea (max 30N).
- Final de carrera de 3 contactos (3).
Standard en lado derecho, lado izquierdo bajo petición.
- Predispuesta para la instalación husillo SU60 (4).
- Bajo petición protección de fuelle con cuchillas anterior (5) y protección de chapa trasera.
- Color standard: Beige RAL 1001.
Otros colores bajo petición.
- Peso desde 215 Kg.

SL70E

250

stroke / carrera

	row pads / patines
S	ball row pads patines a bolas
R	roller pads patines a rodillos

	limit switches position / posición final de carrera
R	cam+switches on right side final de carrera lado derecho
L	cam+switches on left side final de carrera lado izquierdo
N	without cam+switches sin final de carrera

	front safety guard / protección anterior
0	without safety guard sin protección
1	with bellow cover fuelle con cuchillas

	rear safety guard / protección posterior
0	without safety guard sin protección
1	with rear steel guard con chapa trasera

	servomotor / servomotor
N	without predisposition sin predisposición
D	in line mounting montaje en línea
SR	right side mounting montaje lado derecho
SL	left side mounting montaje lado izquierdo

	ball screw / husillo a bolas
01	standard

STANDARD COLOR

 RAL 1001

OPTIONAL COLORS

 RAL 1013

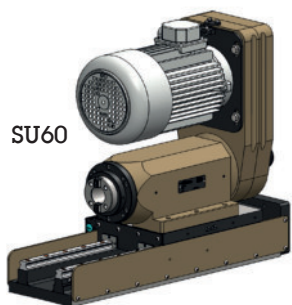
 RAL 3028

 RAL 1023

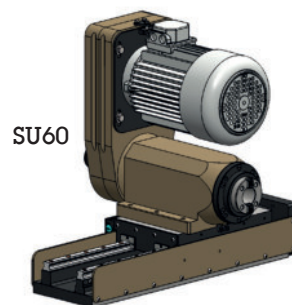
 RAL 5015

 RAL 2003

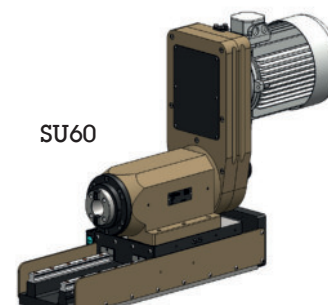
 RAL 6018



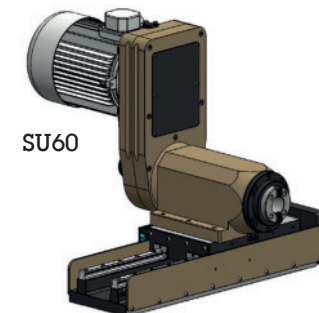
SU60



SU60



SU60



SU60